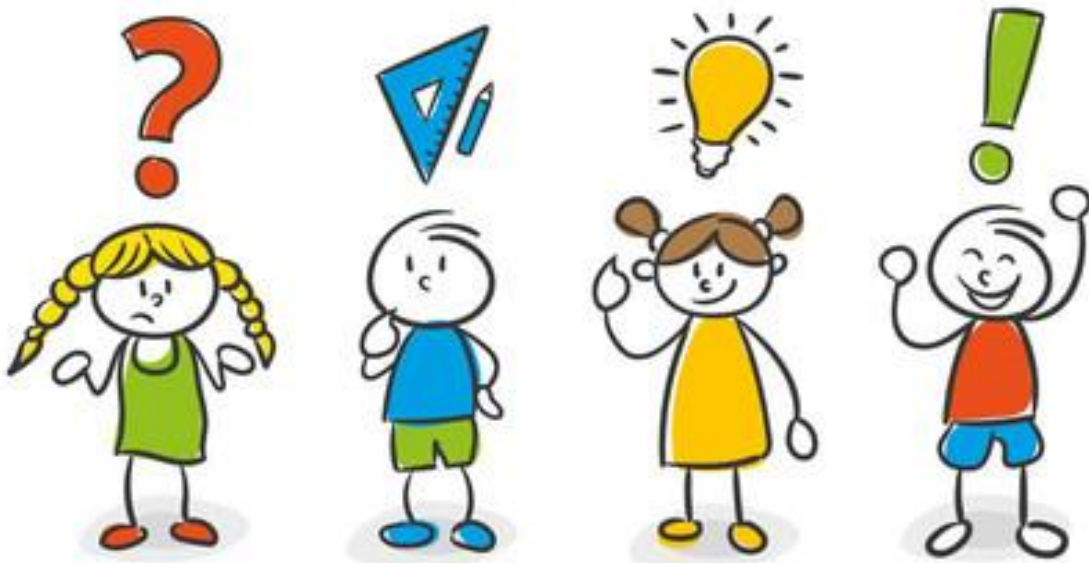


Aufgabentreff

Schule Lostorf



Liebe Eltern

Die Primarschule Lostorf bietet für alle Schülerinnen und Schüler einen Aufgabentreff an. Damit hat auch Ihr Kind die Möglichkeit, die Hausaufgaben im Anschluss an den Schulunterricht mit kompetenter Betreuung zu lösen. Die Aufgabenhilfe findet in kleinen Gruppen statt. Bei Schwierigkeiten erhalten die Schülerinnen und Schüler Hilfestellung, die Hausaufgaben werden dennoch selbstständig gelöst.

Aus zeitlichen, fachlichen oder anderen Gründen können nicht alle Eltern ihre Kinder bei Bedarf beim Lösen der Hausaufgaben unterstützen. Daher ist die Aufgabenhilfe eine sinnvolle Unterstützung.

Im Aufgabentreff wird **keine Nachhilfe** geleistet. Es werden ausschliesslich die Hausaufgaben erledigt.

Warum Hausaufgaben wichtig sind:

Hausaufgaben sind wichtige Aufgaben, welche die schulischen Arbeiten ergänzen. Sie sollten von den Schülerinnen und Schülern selbstständig in einer bestimmten Zeit gelöst werden und dabei helfen, das im Unterricht Erarbeitete zu üben, einzuprägen und anzuwenden. Ausserdem sind sie ein wichtiges Element der Schulausbildung. Die Hausaufgaben sind eine Rückmeldung für die Schule über den Lernprozess der Lernenden. Schülerinnen und Schüler lernen mit Hausaufgaben selbstständiger zu arbeiten und besser mit den Aufgaben umzugehen.

Wer betreut?

Der Aufgabentreff in Lostorf wird von Yvonne Zeltner (DaZ-Lehrperson - Schule Lostorf) professionell betreut.

Betreuungsdaten und Zeiten:

Tag	Zeit	Zeit	Ort	Kontakt
Montag	15.20 – 16.05	16.10 – 16.55	Schulhaus 2004 Zimmer 1	Yvonne Zeltner 079 388 99 59
Dienstag		16.10 – 16.55		
Donnerstag	15.20 – 16.05	16.10 – 16.55		

Start des Aufgabentreffs für neue Schüler/-innen:

1. Semester:
2. Schulwoche nach Sommerferien

2. Semester:
2. Schulwoche nach Sportferien

Fortsetzung des Aufgabentreffs für bereits angemeldete Schüler/-innen ab der 1. Schulwoche nach den Ferien



Organisation

- Anmeldung:** Mit beiliegendem Formular zuhanden der Klassenlehrperson. Die Anmeldungen gelten für das gesamte Schuljahr.
- Nachmeldungen:** An Schulleiter Daniel Fluri, Schulstrasse 3, 4654 Lostorf
Neu-Eintritt, bei freiem Platz, jederzeit während laufendem Semester möglich
- Kosten:** Elternbeitrag: Pro Semester Fr. 100.- / 1 Lektion pro Woche (à Fr. 5.-)
Pro Semester Fr. 200.- / 2 Lektionen pro Woche (à Fr. 5.-)
- Sollten die Beiträge von den Erziehungsberechtigten nicht bezahlt werden können, besteht die Möglichkeit beim Schulsekretariat ein Antragsformular per Mail schulsekretariat@lostorf.ch für einen teilweisen Erlass der Kosten anzufordern.
- Der Betrag wird mittels Einzahlungsschein in Rechnung gestellt.
- Absenzen:** Absenzen müssen der Betreuungsperson telefonisch oder per SMS/WhatsApp gemeldet werden.
- Schüler-/innen:** Die Schülerinnen und Schüler müssen das gesamte Material, welches zum Lösen der Aufgaben erforderlich ist, selber mitbringen. Bei wenig oder keinen Hausaufgaben liegt Zusatzmaterial bereit. Die Schülerinnen und Schüler müssen pünktlich erscheinen und die ganze Lektion bleiben.
- Abmeldungen:** Abmeldungen für den Aufgabentreff sind auf Ende eines Semesters möglich. Diese müssen den Betreuungspersonen direkt gemeldet werden. Bei einer Abmeldung während des laufenden Semesters werden keine Kosten zurückerstattet.
- Verantwortung:** Die Betreuungspersonen betreuen die Kinder während des Aufgabentreffs kompetent und stehen für Fragen zur Verfügung.
- Die Verantwortung dafür, dass die Hausaufgaben sorgfältig und komplett erledigt sind, liegt bei den Schülerinnen und Schülern respektive bei den Eltern und Erziehungsberechtigten selber.

Anmeldung Aufgabentreff Lostorf

Bitte Anmeldung in der 1. Schulwoche nach den Sommerferien / Sportferien der Klassenlehrperson abgeben.

Nachmeldungen während des Semesters senden an:

Daniel Fluri, Schulstrasse 3, 4654 Lostorf

Name des Kindes	Vorname des Kindes
Name (gesetzlicher Vertreter)	Vorname
Adresse	Ort
Telefon / Handy (erreichbar)	E-Mail
Klasse	Lehrperson
Bemerkungen	

Montag		Dienstag	Donnerstag	
15.20 – 16.05	16.10 – 16.55	16.10 – 16.55	15.20 – 16.05	16.10 – 16.55

Bitte gewünschte Tage und Zeiten ankreuzen.

- 1 Wochenlektion/Semester Elternbeitrag: Fr. 100.-
 2 Wochenlektionen/Semester Elternbeitrag: Fr. 200.-

Mit der Unterschrift melden Sie Ihr Kind definitiv an.

Datum: Unterschrift **Eltern:**